



レーザーマーキングはインクの  
いらぬエコロジーな技術です  
Laser marking is an environmentally  
friendly technology that uses no inks.

新製品

# ダイオードレーザーマーカ

Diode Side-Pumping  
Laser Marker

## DP-R50A

すべてのマーキングユーザーへ。  
快適なレーザーマーキング環境を提案します。



High Resolution Marking.

高品位  
微細  
マーキング



High speed & High quality.

ハイスピード  
&  
ハイクオリティ



Ongoing Support Services.

充実の  
アフターサービスで  
お客様をサポート

Screw



Mobile Phone Battery Marking



Tool Marking



Battery



HAN'S LASER 日本代理店

株式会社 堀内電機製作所  
HORIUCHI ELECTRONICS CO.,LTD.

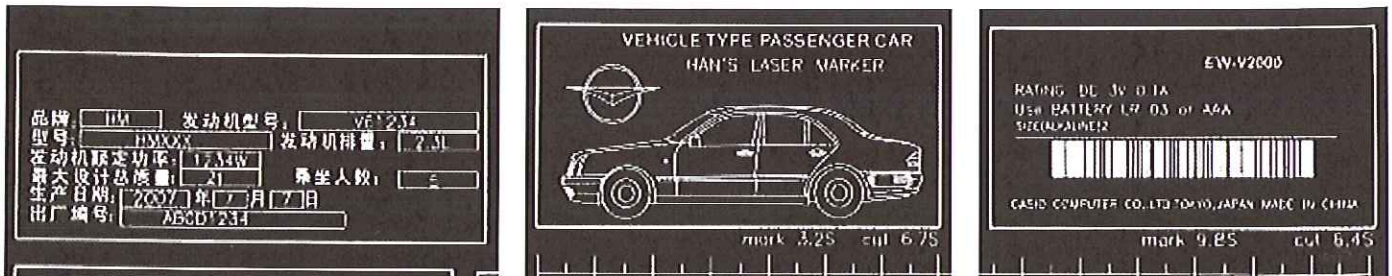
組込み装置、特注装置のご相談にもお応えします。お気軽にご相談ください。  
If you have any requirement about Embedded devices or custom products,  
please feel free to contact us.

## 仕様 Specification

品名 Model	半導体レーザー側面励起固体レーザーマーカ DP-R50A Diode Side-Pump Laser Marker		
出力 Laser Output Power	≤50W		
印字速度 Marking Speed	≤7000mm/s		
印字エリア Marking Area	110mm×110mm (std.)	160mm×160mm (opt.)	
最小ライン幅 Min. Line Width	0.05mm		
最小文字サイズ Min. Character Size	0.3mm		
繰り返し精度 Repetition Precision	±0.003mm		
発振モード Laser Repetition Frequency	≤60kHz		
冷却方法 Cooling	水冷 Water Cooling		
電源電圧 Input Power	AC220V±10%, 50Hz (110V, 60Hz), 12A		
消費電力 Power Consumption	<2500W		
寸法 Dimensions (L×W×H) mm	光学部: 399×1293×1154 (mm) Optical System	コントローラ: 420×643×1445 (mm) Control System	冷却機: 280×640×660 (mm) Cooling System

※改良のため予告なしに仕様および外形寸法を変更する場合があります。ご了承ください。  
購入ご検討の際は、製品仕様書をご請求下さい。  
Please note that the specifications and external dimensions may be changed without prior notice.  
Please ask for the product specification when you consider to purchase.

## 印字見本 Marking Sample



### 安全に関するご注意

- 本装置を操作または装置に関する作業を実施する前には装置に添付されている取扱説明書をお読みいただきご理解をいただくようお願いいたします。
- レーザーは不可視光です。レーザー発振の際には直射光や反射光を、目や皮膚に絶対に照射しないでください。
- レーザー光路には光沢のある金属等の反射体を置かないでください。
- 本装置には外国為替及び外国貿易管理法の規定により、軽微物質等輸入規制品に該当する場合があります。従って日本国外に持ち出す場合には、日本政府の輸出許可申請等必要な手続きをお取りください。

### Safety Precautions

- Before operating on this equipment, Please be sure to read the instruction manual supplied with this device.
- For laser is invisible, any exposure to the direct radiation or diffraction could cause damage to the retina, or visual loss and cause erythematous and carbonized skin, pigmentation, ulceration, scar or damage to the subcutaneous tissue.
- Do not place any reflector on the laser beam path.
- According to the Foreign Exchange and Foreign Trade Control Law, before exporting, please obtain an export license from Japanese government.

開発・製造元 Development・Manufacturer

**HIT** HORIUCHI  
INTELLIGENCE  
TECHNOLOGY

株式会社 堀内電機製作所  
HORIUCHI ELECTRONICS CO.,LTD.

〒101-0044 東京都千代田区鍛冶町2丁目6-1  
堀内ビルディング2F 神田ショールーム  
TEL:03-5207-3661 FAX:03-5207-3663  
E-mail:hans.info@horiden.com  
URL:http://www.horiuchielectronics.co.jp/showroom/

お問い合わせ、ご用命は下記の代理店 販売店までどうぞ。  
For inquiries and orders, contact the sales dealer of below.